

# STYLEKEY®

2025 SUMMER COLLECTION 2nd SEASON



# STYLEKEY®

NEW GENERATION STYLES

keep the good vibes and styles we supply for the nextgenerations  
each every day since 1999



## 2025 SUMMER COLLECTION - 2nd SEASON -

ヒップホップカルチャーを継承した  
日本発のストリートファッションブランドとして  
1999年に誕生したSTYLEKEY®(スタイルキー)。

その名の通り『STYLE=ファッション』『KEY=鍵』と言う単語を繋ぎ  
時代の流れの中でユーザー自身のファッションの鍵となる  
オリジナリティー溢れる唯一無二のウエアを発信し続けている。

長期にわたりシーンを見続けてきたブランドだからこそ出来る  
流行に左右されないオリジナリティー溢れる  
デザイン群はブランドコンセプトである  
「NEW GENERATION STYLES ~ これからの時代のウエアの創造」を  
追求し続けることでジャンルを超えて幅広いユーザーから  
支持されるブランドへ進化を続ける。

そして多くのストリートヘッズ達の為に  
次世代のファッションカルチャーの『鍵』となる為に  
ストリートファッションシーンを守り続ける挑戦を続ける。



<http://b-brosinc.jp>



有限会社 ビー・ブロス  
〒683-0003 鳥取県米子市皆生4丁目4-23  
TEL 0859-30-2233 FAX 0859-30-2447  
E-mail [info@b-brosinc.jp](mailto:info@b-brosinc.jp)

STYLEKEY®  
NEW GENERATION STYLES

STYLEKEY  
NEW GENERATION STYLE  
keep the good vibes and styles we bring to the neighborhood

STYLEKEY  
NEW GENERATION STYLE



NEW GENERATION

DESIGN II

# STYLEKEY®

NEW GENERATION STYLES

keep the good vibes and styles we supply for the next generations  
each every day since 1999

## 2025 SUMMER COLLECTION - 2nd SEASON -

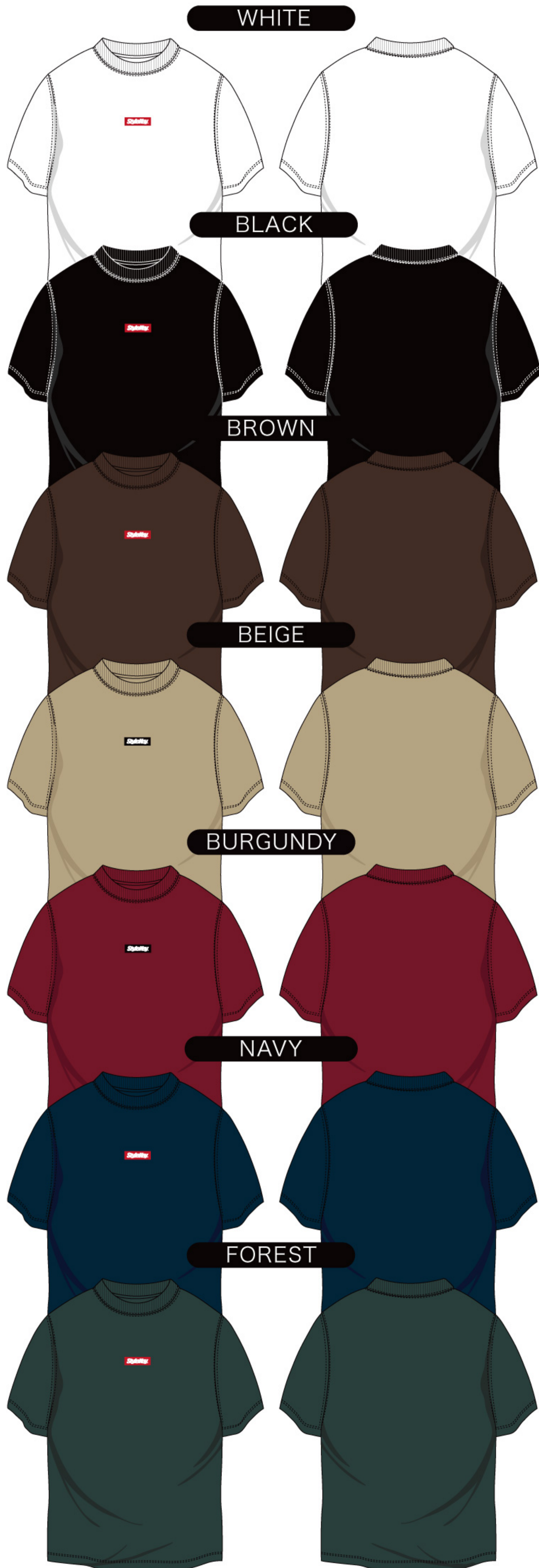
- STYLE : SMART BOX S/S TEE
- STYLE No. : SK25SU-SS01
- PRICE : ¥4,500 (¥4,950 税込)
- SIZE : M / L / XL / XXL / XXXL / XXXXL
- PRODUCT EXPLANATION **6.2oz天竺 | 普通サイズ**

豊富なカラー&サイズバリエーションで人気の定番ロゴシリーズからカラーリングの効いたボックスロゴをワンポイント刺繍で施したお洒落なTシャツが登場。シンプルなロゴデザインがさりげなく主張するコーデのキーアイテム。

	M	L	XL	XXL	XXXL	XXXXL
身丈	71	74	78	82	85	88
身幅	52.5	55	58	61	64	67
肩幅	48	50.5	53	55.5	57	58.5
袖丈	20.5	21.5	22.5	23.5	24	25

※上記表は予定上がり寸です。サイズは製品ごとに若干の誤差が生じます。予めご了承ください。

**D** DELIVERY : 2025年6月下旬～2025年7月上旬



■モデル：身長：173cm・体重：75kg・ガッチリ体型 | サイズ：XL着用

# STYLEKEY®

NEW GENERATION STYLES

keep the good vibes and styles we supply for the next generations  
each every day since 1999

## 2025 SUMMER COLLECTION - 2nd SEASON -

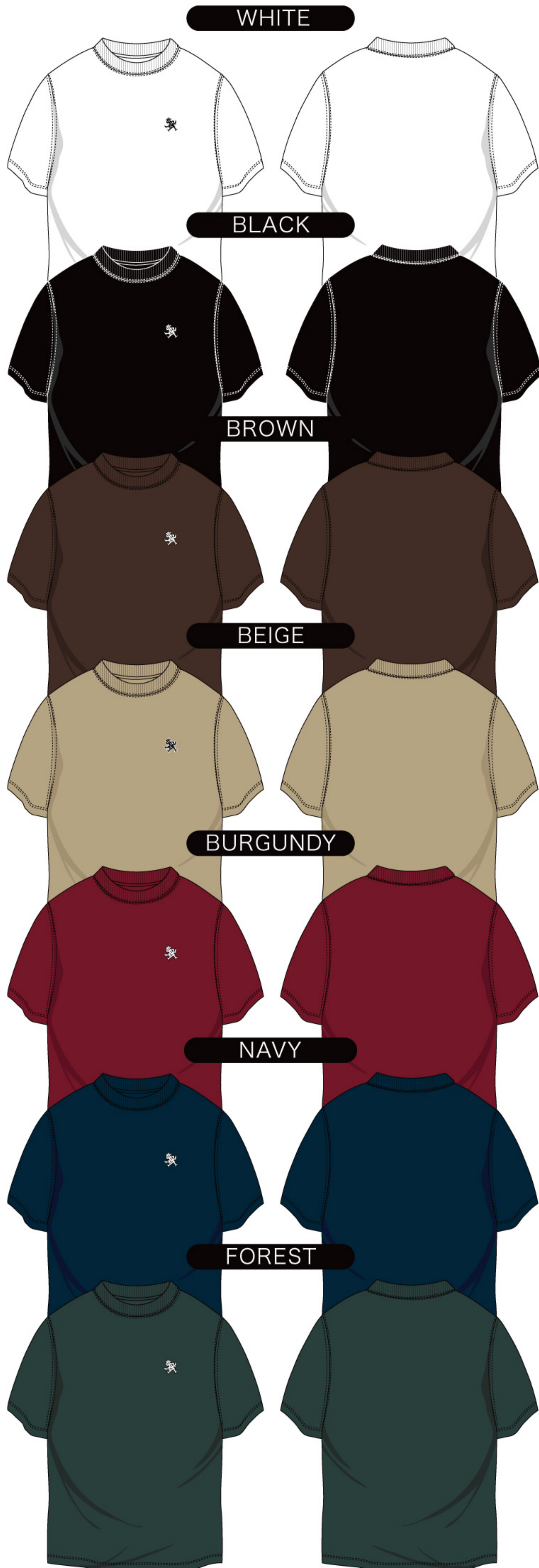
- STYLE : ROYAL POINT S/S TEE
- STYLE No. : SK25SU-SS02
- PRICE : ¥4,500 (¥4,950 税込)
- SIZE : M / L / XL / XXL / XXXL / XXXXL
- PRODUCT EXPLANATION **6.2oz天竺 | 普通サイズ**

豊富なカラー&サイズバリエーションで人気の定番ロゴシリーズから左胸にロイヤルロゴのワッペン刺繍を施したTシャツが登場。シンプルなワンポイントデザインはどんなスタイルにも合わせやすい無地感覚で着れる一枚です。

	M	L	XL	XXL	XXXL	XXXXL
身丈	71	74	78	82	85	88
身幅	52.5	55	58	61	64	67
肩幅	48	50.5	53	55.5	57	58.5
袖丈	20.5	21.5	22.5	23.5	24	25

※上記表は予定上がり寸です。サイズは製品ごとに若干の誤差が生じます。予めご了承ください。

**D** DELIVERY : 2025年6月下旬～2025年7月上旬



■モデル：身長：173cm・体重：75kg・ガッチリ体型 | サイズ：XL着用

# STYLEKEY®

NEW GENERATION STYLES

keep the good vibes and styles we supply for the next generations  
each every day since 1999

## 2025 SUMMER COLLECTION - 2nd SEASON -

- STYLE : ROYAL LOGO S/S TEE
- STYLE No. : SK25SU-SS03
- PRICE : ¥4,500 (¥4,950 税込)
- SIZE : M / L / XL / XXL / XXXL / XXXXL
- PRODUCT EXPLANATION **6.2oz天竺 | 普通サイズ**

豊富なカラー&サイズバリエーションで人気の定番ロゴシリーズからブランドの代名詞とも言える大人気のロイヤルロゴが大きく主張するお洒落なTシャツが登場。流行に左右されないデザインは長く愛用できる人気アイテム。

	M	L	XL	XXL	XXXL	XXXXL
身丈	71	74	78	82	85	88
身幅	52.5	55	58	61	64	67
肩幅	48	50.5	53	55.5	57	58.5
袖丈	20.5	21.5	22.5	23.5	24	25

※上記表は予定上がり寸です。サイズは製品ごとに若干の誤差が生じます。予めご了承ください。

**D** DELIVERY : 2025年6月下旬～2025年7月上旬



■モデル：身長：173cm・体重：75kg・ガッチリ体型 | サイズ：XL着用

# STYLEKEY®

NEW GENERATION STYLES

keep the good vibes and styles we supply for the next generations  
each every day since 1999

## 2025 SUMMER COLLECTION - 2nd SEASON -

- STYLE : CIRCLE LOGO S/S TEE
- STYLE No. : SK25SU-SS04
- PRICE : ¥4,500 (¥4,950 税込)
- SIZE : M / L / XL / XXL / XXXL / XXXXL
- PRODUCT EXPLANATION **6.2oz天竺 | 普通サイズ**

豊富なカラー&サイズバリエーションで人気の定番ロゴシリーズから人気のサークルロゴのTシャツが登場。フロントは左胸ワンポイントとシンプルながらバックを大きく主張するデザインがお洒落なおすすめアイテムです。

	M	L	XL	XXL	XXXL	XXXXL
身丈	71	74	78	82	85	88
身幅	52.5	55	58	61	64	67
肩幅	48	50.5	53	55.5	57	58.5
袖丈	20.5	21.5	22.5	23.5	24	25

※上記表は予定上がり寸です。サイズは製品ごとに若干の誤差が生じます。予めご了承ください。

**D** DELIVERY : 2025年6月下旬～2025年7月上旬



■モデル:身長:173cm・体重:75kg・ガッチリ体型 | サイズ:XL着用

# STYLEKEY®

## NEW GENERATION STYLES

keep the good vibes and styles we supply for the nextgenerations  
each every day since 1999



### 2025 SUMMER COLLECTION - 2nd SEASON -

- STYLE : WALLPAPER S/S TEE
- STYLE No. : SK25SU-SS05
- PRICE : ¥5,900(¥6,490 税込)
- SIZE : M / L / XL / XXL / XXXL / XXXXL
- PRODUCT EXPLANATION **6.2oz天竺 | 大きめサイズ**

壁紙をイメージしてブランドのロゴやメッセージ、テキストをバックに大きく施した今シーズン注目のTシャツが登場。スタイルキーらしいインパクト抜群のストリート感プンプンのデザインは間違いなく一押しのアイテムだ。

	M	L	XL	XXL	XXXL	XXXXL
身丈	74	78	82	85	88	88
身幅	55	58	61	64	67	70
肩幅	50.5	53	55.5	57	58.5	60.5
袖丈	21.5	22.5	23.5	24	25	26

※上記表は予定上がり寸です。サイズは製品ごとに若干の誤差が生じます。予めご了承ください。

**D** DELIVERY : 2025年7月上旬～2025年7月中旬

#### WHITE



#### BLACK



#### BROWN



#### BEIGE



■モデル：身長：173cm・体重：75kg・ガッチリ体型 | サイズ：XL着用



# STYLEKEY®

## NEW GENERATION STYLES

keep the good vibes and styles we supply for the next generations  
each every day since 1999

### 2025 SUMMER COLLECTION - 2nd SEASON -

- STYLE : DOMINION S/S TEE
- STYLE No. : SK25SU-SS06
- PRICE : ¥6,900 (¥7,590 税込)
- SIZE : M / L / XL / XXL / XXXL / XXXXL
- PRODUCT EXPLANATION **6.2oz天竺 | 大きめサイズ**

文字の中にオリジナルの迷彩パターンを施したストリートテイスト溢れる今シーズン注目のTシャツが登場。シンプルながら存在感のあるデザインはブランドらしい大人のストリートスタイルを演出する。

	M	L	XL	XXL	XXXL	XXXXL
身丈	74	78	82	85	88	88
身幅	55	58	61	64	67	70
肩幅	50.5	53	55.5	57	58.5	60.5
袖丈	21.5	22.5	23.5	24	25	26

※上記表は予定上がり寸です。サイズは製品ごとに若干の誤差が生じます。予めご了承ください。

**D** DELIVERY : 2025年7月上旬～2025年7月中旬

WHITE



BLACK



BROWN



BEIGE



■モデル：身長：173cm・体重：75kg・ガッチリ体型 | サイズ：XL着用

# STYLEKEY®

## NEW GENERATION STYLES

keep the good vibes and styles we supply for the next generations  
each every day since 1999



### 2025 SUMMER COLLECTION - 2nd SEASON -

- STYLE : FACE S/S TEE
- STYLE No. : SK25SU-SS07
- PRICE : ¥6,900 (¥7,590 税込)
- SIZE : M / L / XL / XXL / XXXL / XXXXL
- PRODUCT EXPLANATION **6.2oz天竺 | 大きめサイズ**

バックに大きく入る女性のフェイスパーツが斬新かつスタイリッシュな今シーズン注目のTシャツが登場。差し色に使用しているリップカラーのピンク色が要所を彩るお洒落ストリートスタイルには欠かせないマストアイテム。

	M	L	XL	XXL	XXXL	XXXXL
身丈	74	78	82	85	88	88
身幅	55	58	61	64	67	70
肩幅	50.5	53	55.5	57	58.5	60.5
袖丈	21.5	22.5	23.5	24	25	26

※上記表は予定上がり寸です。サイズは製品ごとに若干の誤差が生じます。予めご了承ください。

**D** DELIVERY : 2025年7月上旬～2025年7月中旬

#### WHITE



#### BLACK



#### BROWN



#### BEIGE



■モデル：身長：173cm・体重：75kg・ガッチリ体型 | サイズ：XL着用

# STYLEKEY®

## NEW GENERATION STYLES

keep the good vibes and styles we supply for the nextgenerations  
each every day since 1999



### 2025 SUMMER COLLECTION - 2nd SEASON -

- STYLE : ROYAL SCRIPT S/S TEE
- STYLE No. : SK25SU-SS08
- PRICE : ¥5,900 (¥6,490 税込)
- SIZE : M / L / XL / XXL / XXXL / XXXXL
- PRODUCT EXPLANATION **6.2oz天竺 | 大きめサイズ**

前作が大ヒットし絶大な人気を誇るデザインがTシャツでも登場しました。ロイヤルロゴとスク립トロゴが絶妙にマッチした抜群の高級感を放つデザインをスポーツ調のレイアウトで仕上げた傑作モデル。

	M	L	XL	XXL	XXXL	XXXXL
身丈	74	78	82	85	88	88
身幅	55	58	61	64	67	70
肩幅	50.5	53	55.5	57	58.5	60.5
袖丈	21.5	22.5	23.5	24	25	26

※上記表は予定上がり寸です。サイズは製品ごとに若干の誤差が生じます。予めご了承ください。

**D** DELIVERY : 2025年7月上旬～2025年7月中旬

#### WHITE



#### BLACK



#### BROWN



#### BEIGE



■モデル:身長:173cm・体重:75kg・ガッチリ体型 | サイズ:XL着用

# STYLEKEY®

NEW GENERATION STYLES

keep the good vibes and styles we supply for the next generations  
each every day since 1999

## 2025 SUMMER COLLECTION - 2nd SEASON -

- STYLE : ROYAL HEAD S/S TEE
- STYLE No. : SK25SU-SS09
- PRICE : ¥7,900 (¥8,690 税込)
- SIZE : M / L / XL / XXL / XXXL / XXXXL
- PRODUCT EXPLANATION **6.2oz天竺 | 大きめサイズ**

昭和に大流行した某お菓子のヘッドシールで有名なホログラム箔を使用したロイヤルロゴが光輝く激ヤバTシャツが登場。以前から使用する機会を伺っていたホログラム箔が廃盤になり残り在庫で急遽制作を決断した逸品。

	M	L	XL	XXL	XXXL	XXXXL
身丈	74	78	82	85	88	88
身幅	55	58	61	64	67	70
肩幅	50.5	53	55.5	57	58.5	60.5
袖丈	21.5	22.5	23.5	24	25	26

※上記表は予定上がり寸です。サイズは製品ごとに若干の誤差が生じます。予めご了承ください。

**D** DELIVERY : 2025年7月上旬～2025年7月中旬

### WHITE



### BLACK



### BROWN



### BEIGE



■モデル：身長：173cm・体重：75kg・ガッチリ体型 | サイズ：XL着用

# STYLEKEY®

## NEW GENERATION STYLES

keep the good vibes and styles we supply for the next generations  
each every day since 1999



### 2025 SUMMER COLLECTION - 2nd SEASON -

- STYLE : WILD EMBLEM S/S TEE
- STYLE No. : SK25SU-SS10
- PRICE : ¥6,900 (¥7,590 税込)
- SIZE : M / L / XL / XXL / XXXL / XXXXL
- PRODUCT EXPLANATION **6.2oz天竺 | 大きめサイズ**

フロント裾を主張するワイルドなエンブレムロゴが特徴的な今シーズン注目のTシャツが登場。ヒップホップテイスト漂うクールなデザインはブラックミュージックが似合う男らしいスタイルを演出するおすすめアイテム。

	M	L	XL	XXL	XXXL	XXXXL
身丈	74	78	82	85	88	88
身幅	55	58	61	64	67	70
肩幅	50.5	53	55.5	57	58.5	60.5
袖丈	21.5	22.5	23.5	24	25	26

※上記表は予定上がり寸です。サイズは製品ごとに若干の誤差が生じます。予めご了承ください。

**D** DELIVERY : 2025年7月上旬～2025年7月中旬

#### WHITE



#### BLACK



#### BROWN



#### BEIGE



■モデル：身長：173cm・体重：75kg・ガッチリ体型 | サイズ：XL着用



鬼畜狂

**KLEINER**  
GENERATION **STYLES**  
ready for the next generations  
every day since 1999



B-BROS INC.

BUSH BROS DESIGN ARTWORK



NEW GENERATION  
STYLEKEY

ATLANTIC



**STYLEKEY®**  
**NEW GENERATION STYLES**  
 Keep the good vibes and styles we supply for the next generations  
 each every day since 1999  
**2025 SUMMER COLLECTION**  
 ✨ **2nd SEASON**



有限会社 ビー・ブロス  
 〒683-0003 鳥取県米子市皆生4丁目4-23  
 TEL 0859-30-2233 FAX 0859-30-2447  
 E-mail info@b-brosinc.jp

※本カタログ掲載写真、イラスト等の無断転載及びコピー複写は固く禁じます。※カタログ中の商品写真、イラストの色彩は、印刷のため実際と多少異なる場合がございます。